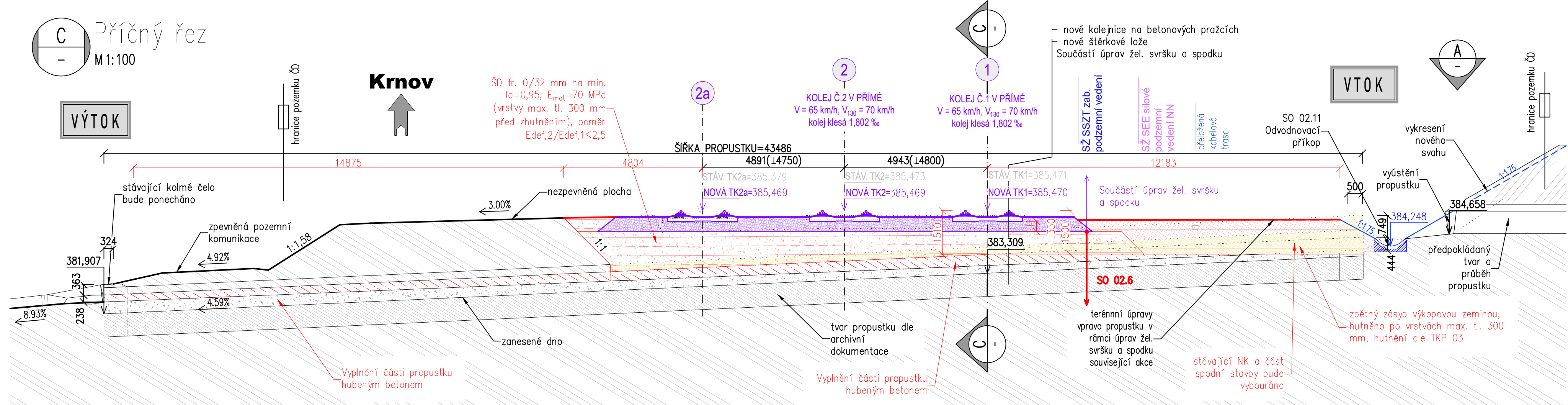
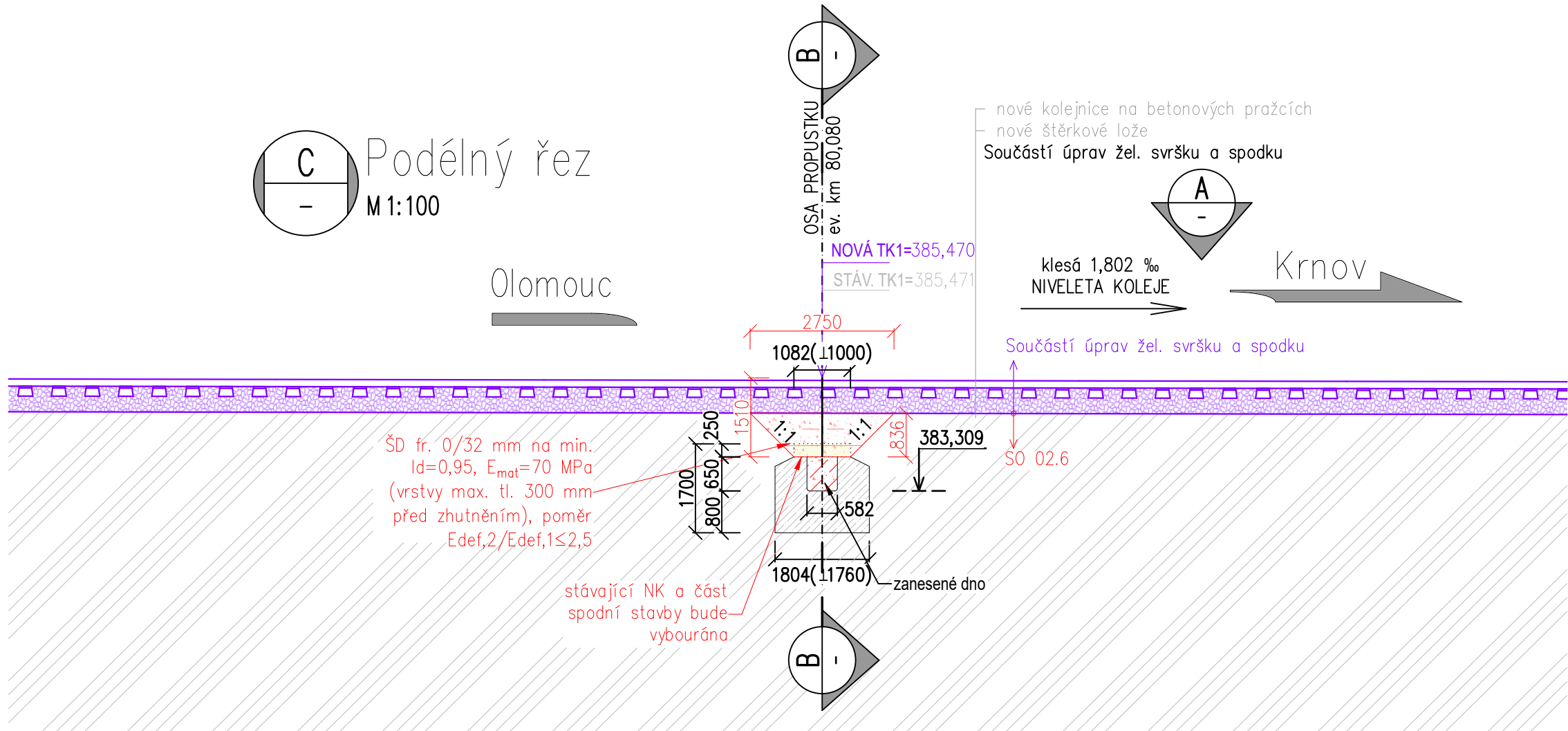
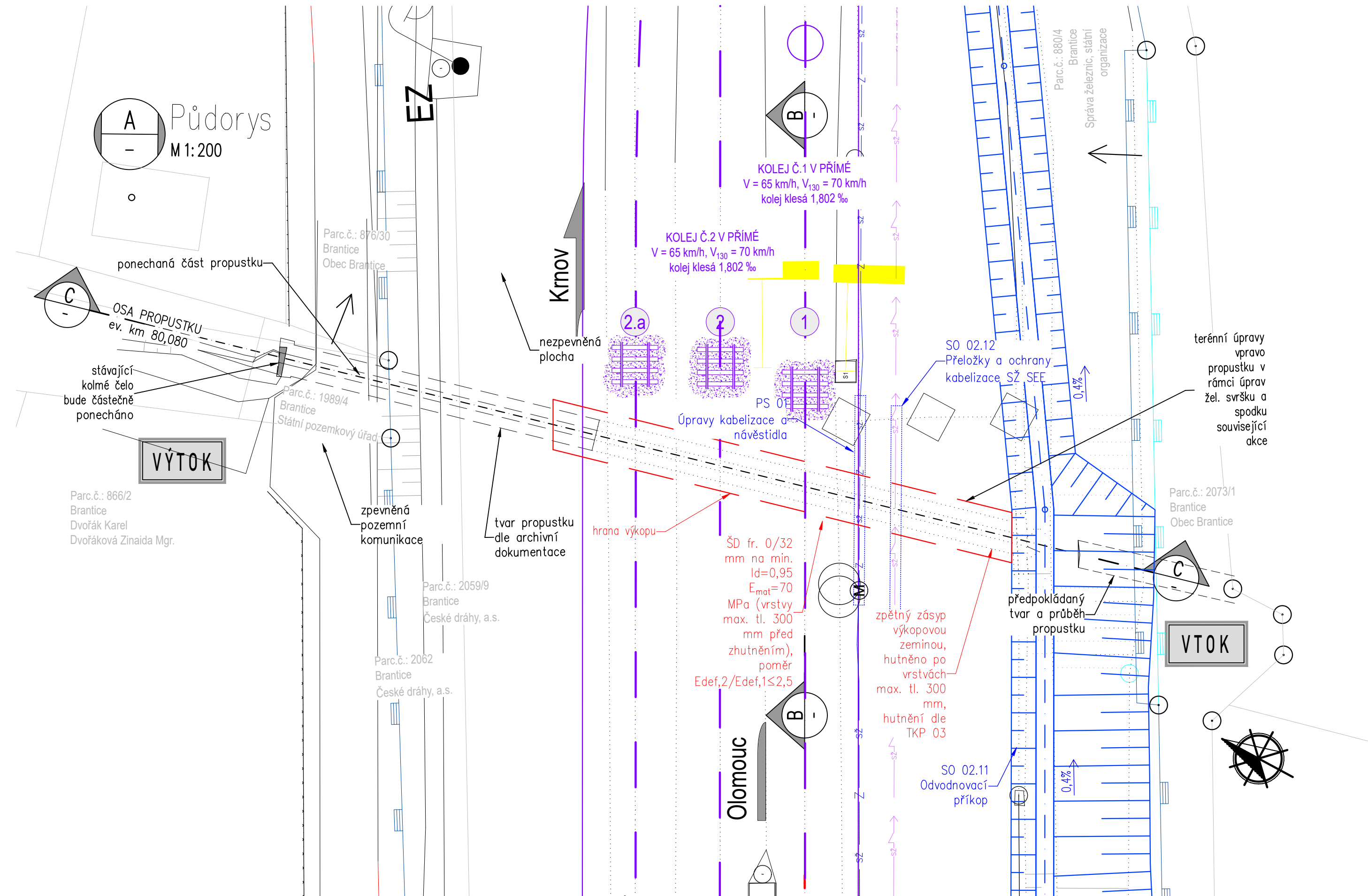


Přehledný výkres

M1:100, 1:200



LEGENDA

STÁVAJÍCÍ INŽENÝRSKÉ SÍTĚ

- z — sz — SŽ SSZT zab. podzemní vedení
- sž — SŽ SEE silové podzemní vedení NN

JINÉ

- HHRANICE DRÁŽNÍHO POZEMKU
- HHRANICE POZEMKU ČD

POZNÁMKY

NK A SPODNÍ STAVBA

- NOSNÁ KONSTRUKCE VČETNĚ SPODNÍ STAVBY JSOU VYKRESLENY ČÁSTEČNĚ DLE ZAMĚŘENÍ (VIDITELNÉ ČÁSTI) A ČÁSTEČNĚ DLE ARCHIVNÍ DOKUMENTACE (PRAVÁ STRANA KTERÁ BYLA DODATEČNĚ ROZŠÍŘOVÁNA).

KABELOVÉ TRASY V OBLASTI MOSTU

- PŘED ZAPOČETÍM STAVEBNÍCH PRACÍ BUDE NUTNÉ VYTYČIT TRASU VEŠKERÝCH INŽENÝRSKÝCH SÍTÍ.



			ČÍSLO SOUPRAVY:
REVIZE Č.	DATUM	ZMĚNA	

EXPROJEKT	EXPROJEKT s.r.o. Heršpická 758/13 619 00 Brno	tel. : +420 533 312 000 E-mail: info@exprojekt.cz ID: dh84e85
------------------	--	---

OBJEDNATEL:	Správa železnic, státní organizace Oblastní ředitelství Ostrava, Muglinovská 1038/5, 702 00 Ostrava		
HLAVNÍ INŽENÝR PROJEKTU Ing. Dominik Mojžíšek	ODPOVĚDNÝ PROJ. PS, SO Ing. Martin Chaloupka	VYPRACOVAL Ing. Kamil Dvořák	KONTROLOVAL Ing. Vojtěch Bureš
KRAJ: Moravskoslezský	POVĚŘENÝ MŮ: Krnov / k.ú. Brantice	STUPEŇ: DPS+PDS	
Prostá rekonstrukce trati v úseku Milotice nad Opavou – Brantice II. etapa – PD mostních objektů žst. Brantice SO 02.6 ŽST Brantice, propustek v km 80,080		ZAK ČÍSLO 2024-187	POČET FORMÁTŮ 6 x A4
		MĚŘÍTKO 1:200, 1:100	DATUM: 04/2025
Přehledný výkres		ČÁST DOKUM. D.142	PŘÍLOHA 2.002